

Katalog 2020 / 21

ALDURO

BOHREN



FRÄSEN



DREHEN



SÄGEN

SCHLEIFEN





5 Jahre Garantie

INHALTSVERZEICHNIS

BOHRMASCHINEN

Tischbohrmaschinen	04
Säulenbohrmaschinen	06

BOHR- / FRÄSMASCHINEN

Bohr- / Fräsmaschinen	08
-----------------------	----

DREHBÄNKE

Metalldrehbänke	10
-----------------	----

METALLSÄGEMASCHINEN

Metallbandsägen	11
Metallkreissägen	15

SCHLEIFMASCHINEN

Bandschleifmaschinen	16
Doppelschleifmaschinen	18
Holzschleifmaschinen	19
Bohrer-Schärfmaschinen	20

ZUBEHÖR

	21
--	----

TISCHBOHRMASCHINEN

FEATURES

Softhandgriffe
Schnellspannbohrfutter
Splitterschutz
Deckel-Endschalter
Notausschalter

Zubehör siehe S.22

Artikelnummer	
Motorspannung / -leistung	
Bohrleistung in Stahl	
Bohrhub	
Bohrspindel	
Anzahl Drehzahlen	
Drehzahlbereich	
Ausladung	
Tischbelastung	
T-Nutenbreite	
Gewicht	
Lieferumfang	

BM-12

1-touriger Motor
Drehzahlverstellung
mittels Keilriemen
Bohrtisch mit
Zentrumsbohrung



659446
230V / 0.19 kW
10 mm
53 mm
MK2
5
600–2'600 min ⁻¹
103 mm
20 kg
12 mm
19 kg
Bedienungsanleitung D / F Schnellspannbohrfutter 0.5–13 mm, B16

BM-14

1-touriger Motor
Drehzahlverstellung
mittels Keilriemen
Bohrtisch mit
Zentrumsbohrung



659449
230V / 0.25 kW
16 mm
60 mm
MK2
5
600–2'600 min ⁻¹
130 mm
30 kg
12 mm
32 kg
Bedienungsanleitung D / F Schnellspannbohrfutter 1–16 mm, B16

BM-22

LED-Arbeitsleuchte
1-touriger Motor
Drehzahlverstellung
mittels Keilriemen
Bohrtisch mit
Zentrumsbohrung



659450
230V / 0.37 kW
16 mm
75 mm
MK2
5
490–2'510 min ⁻¹
171 mm
30 kg
12 mm
45 kg
Bedienungsanleitung D / F Schnellspannbohrfutter 1–16 mm, B18

BM-32 230V

BM-32 400V

LED-Arbeitsleuchte (230V)
1-touriger Motor
230V oder 400V
Drehzahlverstellung
mittels Keilriemen
Bohrtisch mit
Zentrumsbohrung



659452 659454
230V / 0.55 kW 400V / 0.55 kW
16 mm
85 mm
MK2
12
290–2'300 min ⁻¹
180 mm
40 kg
12 mm
76 kg
Bedienungsanleitung D / F Schnellspannbohrfutter 1–16 mm, B18

BM-35

LED-Arbeitsleuchte
2-touriger Motor, 400V
Drehzahlverstellung
mittels Keilriemen
Bohrtisch mit
Zentrumsbohrung



659280
400V / 0.38 kW
16 mm
90 mm
MK2
10
210–2'500 min ⁻¹
182 mm
32 kg
12 mm
90 kg
Bedienungsanleitung D / F Schnellspannbohrfutter 1–16 mm, B18 Netzstecker 400 V (CEE 16)

BM-40V

LED-Arbeitsleuchte
Stufenlose Drehzahl-
regulierung
Digitale Drehzahlanzeige
Wird montiert geliefert



659457
230V / 1.1 kW
20 mm
90 mm
MK2
2, stufenlos mit Keilriemen
150–2'500 min ⁻¹
180 mm
30 kg
12 mm
91 kg
Bedienungsanleitung D / F Schnellspannbohrfutter 1–16 mm, B18

BM-41 VCI

LED-Arbeitsleuchte
Stufenlose Drehzahl-
regulierung
Gewindeschneidfunktion



659460
400V / 0.75 kW
20 mm
90 mm
MK2
2, stufenlos mit Keilriemen
150–3'000 min ⁻¹
165 mm
70 kg
12 mm
148 kg
Bedienungsanleitung D / F Schnellspannbohrfutter 1–16 mm, B18 Netzstecker 400 V (CEE 16)



Verstellbare
LED-Arbeitsleuchte

Schnellspannbohrfutter



Splitterschutz



Softhandgriffe



Bohrtisch mit
Zentrumsbohrung

SÄULENBOHRMASCHINEN

FEATURES

- Softhandgriffe
- Schnellspannbohrfutter
- Splitterschutz
- Deckel-Endschalter
- Notausschalter

Zubehör siehe S.22

Artikelnummer
Motorspannung / -leistung
Pumpenmotorleistung
Bohrleistung in Stahl
Bohrhub
Bohrspindel
Anzahl Drehzahlen
Drehzahlbereich
Tischabmessung
Ausladung
Tischbelastung
T-Nutenbreite
Gewicht
Lieferumfang

BM-43

- 1-touriger Motor
- Bohrspindel MK3
- Grosser Späneschutz mit automatischer Abschaltung
- Grosser Arbeitstisch



659282
400V / 0.55 kW
ohne Kühlmittel-Pumpeneinheit
26 mm
115 mm
MK3
18
75–2'560 min ⁻¹
475 × 410 mm
278 mm
60 kg
16 mm
140 kg
Bedienungsanleitung D / F Schnellspannbohrfutter 1–16 mm, B18 Netzstecker 400 V, CEE16

BM-45

- LED-Arbeitsleuchte
- 2-touriger Motor
- Integriertes Kühlmittelsystem
- Wird montiert geliefert



659284
400V / 0.75 kW
0.10 kW
30 mm
125 mm
MK3
18
105–2'650 min ⁻¹
395 × 285 mm
208 mm
60 kg
16 mm
216 kg
Bedienungsanleitung D / F Schnellspannbohrfutter 1–16 mm, B18 Netzstecker 400 V, CEE16

BM-46V

- LED-Arbeitsleuchte
- Stufenlose Drehzahlregulierung
- Digitale Drehzahlanzeige
- Integriertes Kühlmittelsystem
- Wird montiert geliefert



659286
400V / 1.5 kW
0.10 kW
30 mm
125 mm
MK3
2, stufenlos mit Keilriemen
100–2'500 min ⁻¹
475 × 315 mm
208 mm
60 kg
14 mm
198 kg
Bedienungsanleitung D / F Schnellspannbohrfutter 1–16 mm, B18 Netzstecker 400 V, CEE16

BM-50V

- LED-Arbeitsleuchte
- Stufenlose Drehzahlregulierung
- Digitale Drehzahlanzeige
- Integriertes Kühlmittelsystem
- Wird montiert geliefert



659288
400V / 1.5 kW
0.125 kW
45 mm
130 mm
MK3
2, stufenlos mit Keilriemen
Stufenlos 80–2'500 min ⁻¹
315 × 480 mm
225 mm
60 kg
2 × 14 mm
295 kg
Bedienungsanleitung D / F Schnellspannbohrfutter 1–16 mm, B18 Netzstecker 400 V, CEE16

FEATURES

- LED-Arbeitsleuchte
- Schnellspannbohrfutter
- Automatischer 3-stufiger Spindelvorschub
- Stufenlose Drehzahlregulierung mittels Frequenzumrichter
- Digitale Drehzahlanzeige
- Gewindeschneid-Einrichtung
- 2-stufiges Getriebe
- Links- / Rechtslauf
- Integriertes Kühlmittelsystem
- Spezielle Motorkühlung für höchste Anforderung

Zubehör siehe S.22

Artikelnummer
Motorspannung / -leistung
Pumpenmotorleistung
Bohrleistung in Stahl
Bohrhub
Bohrspindel
Drehzahlbereich
Gewindeschneiden bis
Vorschubgeschwindigkeit
Tischabmessung
Ausladung
Tischbelastung
T-Nutenbreite
Gewicht
Lieferumfang

BM-60ASV

- LED-Arbeitsleuchte
- 2-touriger Motor
- Integriertes Kühlmittelsystem
- Wird montiert geliefert



659290
400V / 1.5 kW
0.125 kW
40 mm
150 mm
MK4
1. Stufe: 65–540 U / min ⁻¹ , 2. Stufe: 245–2'000 U / min ⁻¹
M 20
1. Stufe: 0.05 mm / U, 2. Stufe: 0.1 mm / U, 3. Stufe: 0.2 mm / U
470 × 600 mm
265 mm
70 kg
16 mm
385 kg
Bedienungsanleitung D / F, Netzstecker 400 V, CEE16 Schnellspannbohrfutter 3–16 mm, B18



Verstellbare LED-Arbeitsleuchte

Mit Spannöffnung bis 102 mm

Splitterschutz

Bohrtisch mit Zentrumsbohrung

Softhandgriffe

5 Jahre Garantie

5 Jahre Garantie

BOHR- / FRÄSMASCHINEN

FEATURES

- Spritz- / Spänewanne
- Softhandgriffe
- Inklusive DRO
- Mehr Leistung als Vorgänger
- Bürstenloser Motor
- Integrierte LED-Arbeitsleuchte
- Schwenkbarer Maschinenkopf
- Unterschranke separat erhältlich

Zubehör siehe S.25

Artikelnummer
Motorspannung / -leistung
Geschwindigkeiten
Drehzahl
Bohrspindel
Bohrleistung max.
Fräsleistung max.
Planfräsleistung max.
Bohrhub
Spindel Neigungswinkel
Ausladung
Distanz, Spindelnase zu Tisch
Tischverfahrweg (X,Y)
T-Nutenbreite
Tischgrösse
Abmessung
Gewicht
Lieferumfang

BFM-20V2



659106
230V / 50Hz / 1.1kW
2 Stufen, variabel
50-1'125 / 100-2'250 min ⁻¹
MK2
20 mm
16 mm
63 mm
50 mm
+ / - 90°
160 mm
370 mm
295x140 mm
3x12 mm
500x180 mm
760x580x780 mm
63 kg
DRO (Digital Read OUT / X-,Y-, Z-Achsen)

BFM-20VL2



659109
230V / 50Hz / 1.1kW
2 Stufen, variabel
50-1'125 / 100-2'250 min ⁻¹
MK2
20 mm
16 mm
63 mm
50 mm
+ / - 90°
160 mm
370 mm
495x140 mm
3x12 mm
700x180 mm
960x580x780 mm
66 kg
DRO (Digital Read OUT / X-,Y-, Z-Achsen)

BFM-32V2



659112
230V / 50Hz / 1.5kW
2 Stufen, variabel
50-750 / 150-2'250 min ⁻¹
MK3
32 mm
20 mm
63 mm
76 mm
+ / - 90°
180 mm
470 mm
400x200 mm
3x14 mm
700x210 mm
860x710x1'020 mm
125 kg
DRO (Digital Read OUT / X-,Y-, Z-Achsen)



Mitgeliefertes Zubehör



METALLDREHBÄNKE

FEATURES

Bürstenloser Motor
Stufenlose, elektronische Drehzahlregulierung
Reitstockarretierung
2-stufiges Getriebe
Rechts- / Linkslauf
Unterschranke separat erhältlich
*DRO Montage und Inbetriebnahme ist optional durch unseren Service- / Fachspezialisten möglich
Inkl. Dreibackenfutter

Zubehör siehe S.25

Artikelnummer
Motorspannung / -leistung
Spitzenhöhe
Spitzenbreite
Dreh-Ø über Bett
Dreh-Ø über Schlitten
Bettbreite
Zentrierspitzenabstand
Spindelkonus
Spindelbohrung
Geschwindigkeiten
Drehzahlen
Gewindesteigung metrisch
Längsvorschub
Reitstockkonus
Reitstockwellen
Querschlitten
Längsschlitten
Abmessung
Gewicht
Lieferumfang

MDB-180V2



659236
230V / 50 Hz, 0,75 kW
90 mm
300 mm
180 mm
110 mm
100 mm
300 mm
MK3
21 mm
2 Stufen, variabel
50-1'125 / 100-2'250 min ⁻¹
0,3-3 mm
0,083-0,159 mm / Umdrehung
MK2
60 mm
80 mm
55 mm
750 x 470 x 340 mm
63 kg

Bedienungsanleitung D / F
Schnellwechselhalter
Spänewanne
Spritzschutz

MDB-210V2



659237
230V / 50 Hz, 0,75 kW
105 mm
380 mm
210 mm
140 mm
100 mm
390 mm
MK3
21 mm
2 Stufen, variabel
50-1'125 / 100-2'250 min ⁻¹
0,3-3 mm
0,089-0,198 mm / Umdrehung
MK2
60 mm
97 mm
55 mm
820 x 470 x 370 mm
78 kg

Bedienungsanleitung D / F
Schnellwechselhalter
Spänewanne
Spritzschutz

MDB-250VS2



659239
230V / 50 Hz, 1,1 kW
125 mm
550 mm
250 mm
150 mm
135 mm
400 / 570 / 750 mm
MK4
26 mm
2 Stufen, variabel
50-1'125 / 100-2'250 min ⁻¹
0,2-3,5 mm
0,03-0,32 mm / Umdrehung
MK2
65 mm
105 mm
65 mm
1'100 x 570 x 570 mm
143 kg

Bedienungsanleitung D / F
Schnellwechselhalter
Spänewanne
Spritzschutz
Quervorschub

Mitgeliefertes
Zubehör



5 Jahre Garantie

METALLBANDSÄGEN

FEATURES

Ideal für Montagearbeiten
Handlich und leicht
Einfach zu transportieren
Sehr hohe Präzision
Extrem laufruhig
Portabel
Sägearm schwenkbar
Sägebandführung mit Kugellagern

Zubehör siehe S.27

Artikelnummer
Motorspannung / -leistung
Bandgeschwindigkeit
Sägebandmass
Sägearm schwenkbar bis
Spannstocköffnung
Abmessung
Gewicht
Lieferumfang
Schnittkapazitäten

MBS-100V

Stufenlose Bandgeschwindigkeit 23-75 m / min.
Geschützte Spannstockspindel



513460
230V / 0,45 kW
23-75 m / min.
1'440 x 13 x 0,65 mm
60°
125 mm
724 x 375 x 446 mm
19 kg
Bedienungsanleitung D / F Längsansschlag Bi-Metall-Sägeband 8 / 12 Zähne / Zoll
90° ∅ 125 mm ∅ 120 mm
45° R ∅ 70 mm ∅ 70 mm
∅ 120 x 70 mm
60° R ∅ 35 mm ∅ 35 mm
∅ 65 x 35 mm

MBS-170V

Stufenlose Bandgeschwindigkeit: 30-80 m / min.
Für bis zu 170 mm Schnittkapazität geeignet



659217
230V / 1,65 kW
30-80 m / min.
2'035 x 20 x 0,9 mm
60°
170 mm
1'000 x 470 x 420 mm
35 kg
Bedienungsanleitung D / F Längsansschlag Bi-Metall-Sägeband 6 / 10 Zähne / Zoll
90° ∅ 170 mm ∅ 166 mm
45° R ∅ 130 mm ∅ 130 mm
60° R ∅ 75 mm ∅ 75 mm

MBS-120V

60% schnellere Schnittleistung durch NG
Sehr hohe Präzision, extrem laufruhig, Schnitt ohne Schmierung möglich
Stufenlose Bandgeschwindigkeit: 30-80 m / min.
Made in Italy



659213
230V / 1,3 kW
35-80 m / min
1'440 x 13 x 0,65 mm
60°
120 mm
850 x 830 x 600 mm
19 kg
Bedienungsanleitung D / F Längsansschlag Bi-Metall-Sägeband 14 Zähne / Zoll Werkzeuge für Bandwechsel
90° ∅ 120 mm ∅ 120 x 102 mm
45° ∅ 78 mm
60° ∅ 50 x 43 mm

handlich und leicht



5 Jahre Garantie

METALLBANDSÄGEN

MBS-120V

Autocut

Mit automatischer Bandarm-Absenkung für zusätzliche Zeitersparnis!
60% schnellere Schnittleistung durch NG
Sehr hohe Präzision, extrem laufruhig, Schnitt ohne Schmierung möglich
Stufenlose Bandgeschwindigkeit: 30–80 m / min.
Made in Italy

FEATURES

Elektronisch
Stufenlos verstellbare
Geschwindigkeit
Stationär

MBS-151V

Motor 230V
Inklusive Sockel und
Kühlmittelpumpe

MBS-181V 230V

MBS-181 400V

Motor 230V / 400V
Hydraulische oder manuelle
Absenkung
Inklusive Sockel und
Kühlmittelpumpe

METALLBANDSÄGEN

FEATURES

Kugelgelagerte
Bandführungen
4 Bandgeschwindigkeiten
Kühlmittelsystem
Hydraulischer
Absenzylinder
Spanndruckmanometer
24-Volt-Steuerung mit
Motorschutzschalter

MBS-180SK 230V

MBS-180SK 400V

Zubehör siehe S.27

Zubehör siehe S.27

659214
230V / 1.3kW
35–80 m / min
1'440 × 13 × 0.65 mm
60°
120 mm
850 × 830 × 600 mm
19 kg
Bedienungsanleitung D / F Längsanschlag Bi-Metall-Sägeband 14 Zähne / Zoll Werkzeuge für Bandwechsel
0° \square 120 × 102 mm
45° \square 78 mm
60° \square 50 × 43 mm

Artikelnummer
Motorspannung / -leistung
Schraubstocköffnung
Bandgeschwindigkeit
Sägebandmass
Tischhöhe
Abmessung
Gewicht
Lieferumfang
Schnittkapazitäten

659215
230V / 1.1kW
150 mm
20–65 m / min.
1'735 × 13 × 0.65 mm
880 mm
1'130 × 570 × 840 mm
100 kg
Bedienungsanleitung D / F Kühlmittleinrichtung Maschinensockel Bi-Metall-Sägeband
0° \square 150 mm \square 150 × 175 mm
45° \square 120 mm \square 150 × 90 mm
60° \square 100 mm \square 90 mm

659225 659223
230V / 2.0 kW 400V / 0.75 kW
230 mm
230V: 30–75 m / min., variabel 400V: 35 / 70 m / min., Stufenschalter
2'080 × 20 × 0.9 mm
910 mm
1'280 × 550 × 1'480 mm
195 kg
Bedienungsanleitung D / F Kühlmittleinrichtung Maschinensockel Netzstecker 400 V, CEE16 Bi-Metall-Sägeband 6 / 10 Z / Zoll
0° \square 180 mm \square 200 × 150 mm
45° \square 115 mm \square 125 × 90 mm
60° \square 70 mm \square 70 mm

Artikelnummer
Motorspannung / -leistung
Motor Kühlwasserpumpe
Bandgeschwindigkeit
Sägebandmass
Tischhöhe
Spannstocköffnung
Abmessung
Gewicht
Lieferumfang
Schnittkapazitäten

659219
230V / 0.75 kW
0.01 kW
22, 33, 45, 65 m / min
2'360 × 19 × 0.9 mm
610 mm
260 mm
450 × 1'200 × 1'730 mm
130 kg
Bedienungsanleitung D / F Maschinenstand mit Transportrollen Längsanschlag Bi-Metall-Sägeband 6 / 10 Zähne pro Zoll
90° \square 180 mm \square 165 × 280 mm
45°R \square 105 mm \square 110 × 180 mm

659221
400V / 0.75 kW
0.01 kW
22, 33, 45, 65 m / min
2'360 × 19 × 0.9 mm
610 mm
260 mm
450 × 1'200 × 1'730 mm
130 kg
Bedienungsanleitung D / F, Netzstecker 400 V, CEE16 Maschinenstand mit Transportrollen Längsanschlag Bi-Metall-Sägeband 6 / 10 Zähne pro Zoll
90° \square 180 mm \square 165 × 280 mm
45°R \square 105 mm \square 110 × 180 mm

hydraulische oder
manuelle Absenkung

stufenlos verstellbare
Geschwindigkeit

Kühlmittelsystem

Spanndruck-
manometer

METALLBANDSÄGEN

FEATURES

- Kugelgelagerte Bandführungen
- Kühlmittelsystem
- Hydraulische oder manuelle Absenkung
- Hydraulischer Absenkzylinder
- 24-Volt-Steuerung mit Motorschutzschalter
- Spezielle kugelgelagerte Schraubstockführung
- Sägearm links und rechts schwenkbar
- Spanndruckmanometer
- Bandbruchabschaltung
- Spritzschutzbleche

Zubehör siehe S.27

Artikelnummer	659228	659227
Motorspannung / -leistung	400V / 1.1kW	400V / 1.1kW
Motor Kühlwasserpumpe	0.125kW	0.125kW
Bandgeschwindigkeit	26-72 m / min, variabel	35 / 70 m / min, Stufenschalter
Sägebandmass	2'460 x 27 x 0.9 mm	2'460 x 27 x 0.9 mm
Sägearm schwenkbar bis	60°	60°
Tischhöhe	890 mm	890 mm
Spannstocköffnung	280 mm	280 mm
Abmessung	850 x 1'720 x 1'820 mm	850 x 1'720 x 1'820 mm
Gewicht	315 kg	315 kg
Lieferumfang	Bedienungsanleitung D / F Längsanschlag Bi-Metall-Sägeband 6 / 10 Zähne pro Zoll Netzstecker 400 V, CEE16	
Schnittkapazitäten	90°	∅ 220 mm ∅ 200 mm ∅ 230 x 160 mm
	45°R	∅ 150 mm ∅ 145 mm ∅ 200 x 140 mm
	45°L	∅ 110 mm ∅ 110 mm ∅ 160 x 110 mm
	60°R	∅ 90 mm ∅ 90 mm

MBS-227KVI

MBS-227K



MBS-260VRI



Artikelnummer	659228	659227
Motorspannung / -leistung	400V / 1.1kW	400V / 1.1kW
Motor Kühlwasserpumpe	0.125kW	0.125kW
Bandgeschwindigkeit	26-72 m / min, variabel	35 / 70 m / min, Stufenschalter
Sägebandmass	2'460 x 27 x 0.9 mm	2'460 x 27 x 0.9 mm
Sägearm schwenkbar bis	60°	60°
Tischhöhe	890 mm	890 mm
Spannstocköffnung	280 mm	280 mm
Abmessung	850 x 1'720 x 1'820 mm	850 x 1'720 x 1'820 mm
Gewicht	315 kg	315 kg
Lieferumfang	Bedienungsanleitung D / F Längsanschlag Bi-Metall-Sägeband 6 / 10 Zähne pro Zoll Netzstecker 400 V, CEE16	
Schnittkapazitäten	90°	∅ 220 mm ∅ 200 mm ∅ 230 x 160 mm
	45°R	∅ 150 mm ∅ 145 mm ∅ 200 x 140 mm
	45°L	∅ 110 mm ∅ 110 mm ∅ 160 x 110 mm
	60°R	∅ 90 mm ∅ 90 mm

Artikelnummer	659230	
Motorspannung / -leistung	400V / 1.1kW	
Motor Kühlwasserpumpe	0.15 kW	
Bandgeschwindigkeit	28-80 m / min, variabel	
Sägebandmass	2'965 x 27 x 0.9 mm	
Sägearm schwenkbar bis	60°	
Tischhöhe	900 mm	
Spannstocköffnung	280 mm	
Abmessung	1'350 x 715 x 1'326 mm	
Gewicht	295 kg	
Lieferumfang	Bedienungsanleitung D / F Längsanschlag Bi-Metall-Sägeband 6 / 10 Zähne pro Zoll Netzstecker 400 V, CEE16	
Schnittkapazitäten	90°	∅ 260 mm ∅ 255 mm ∅ 295 x 230 mm
	45°R	∅ 240 mm ∅ 215 mm ∅ 255 x 210 mm
	45°L	∅ 190 mm ∅ 190 mm
	60°R	∅ 160 mm ∅ 130 mm ∅ 160 x 130 mm

METALLKREISSÄGEN

FEATURES

- Robuste Metallkreissäge mit Sägeblatt 315 mm
- 2-touriger Motor
- 24-Volt-Steuerung mit Motorschutzschalter
- Schnellspannschraubstock

Zubehör siehe S.28

Artikelnummer	659240	
Motorspannung / -leistung	400V / 1.5 kW	
Kühlwasserpumpe	0.125kW	
Drehzahlbereich 1. Stufe / 2. Stufe	44 min ⁻¹ / 88 min ⁻¹	
Sägeblatt-Abmessung	315 x 32 x 2.5 mm	
Sägearm schwenkbar	45° links / rechts	
Spannstocköffnung	125 mm	
Arbeitstischhöhe	960 mm	
Abmessung	1'020 x 990 x 1'830 mm	
Gewicht	175 kg	
Lieferumfang	Bedienungsanl. D / F, Netzstecker 400V CEE 16 Standfuß Kühlmitteleinrichtung Kreissägeblatt 180 Zähne Längsanschlag	
Schnittkapazitäten	90°	∅ 100 / 50 mm ∅ 82 mm ∅ 110 x 70 mm
	45°R	∅ 90 / 50 mm ∅ 80 mm ∅ 85 x 70 mm
	45°L	∅ 90 / 50 mm ∅ 80 mm ∅ 85 x 70 mm

MKS-315S



Artikelnummer	659240	
Motorspannung / -leistung	400V / 1.5 kW	
Kühlwasserpumpe	0.125kW	
Drehzahlbereich 1. Stufe / 2. Stufe	44 min ⁻¹ / 88 min ⁻¹	
Sägeblatt-Abmessung	315 x 32 x 2.5 mm	
Sägearm schwenkbar	45° links / rechts	
Spannstocköffnung	125 mm	
Arbeitstischhöhe	960 mm	
Abmessung	1'020 x 990 x 1'830 mm	
Gewicht	175 kg	
Lieferumfang	Bedienungsanl. D / F, Netzstecker 400V CEE 16 Standfuß Kühlmitteleinrichtung Kreissägeblatt 180 Zähne Längsanschlag	
Schnittkapazitäten	90°	∅ 100 / 50 mm ∅ 82 mm ∅ 110 x 70 mm
	45°R	∅ 90 / 50 mm ∅ 80 mm ∅ 85 x 70 mm
	45°L	∅ 90 / 50 mm ∅ 80 mm ∅ 85 x 70 mm

MKS-315SL

Langsame Ausführung:
Ideal für Vollmaterial
und Chromstahl!



Artikelnummer	659242	
Motorspannung / -leistung	400V / 1.5 kW	
Kühlwasserpumpe	0.125kW	
Drehzahlbereich 1. Stufe / 2. Stufe	22 min ⁻¹ / 44 min ⁻¹	
Sägeblatt-Abmessung	315 x 32 x 2.5 mm	
Sägearm schwenkbar	45° links / rechts	
Spannstocköffnung	125 mm	
Arbeitstischhöhe	960 mm	
Abmessung	1'020 x 990 x 1'830 mm	
Gewicht	175 kg	
Lieferumfang	Bedienungsanl. D / F, Netzstecker 400V CEE 16 Standfuß Kühlmitteleinrichtung Kreissägeblatt 180 Zähne Längsanschlag	
Schnittkapazitäten	90°	∅ 100 / 50 mm ∅ 82 mm ∅ 110 x 70 mm
	45°R	∅ 90 / 50 mm ∅ 80 mm ∅ 85 x 70 mm
	45°L	∅ 90 / 50 mm ∅ 80 mm ∅ 85 x 70 mm



Feineinstellung
Hubspannung

Rechts und links
schwenkbar



BANDSCHLEIFMASCHINEN

FEATURES

Massiver Bandschleifarm
Gummi-Kontaktrolle
mit gefrästen Rillen für
direktes Schleifen von
Rundungen
Geschlossenes und gegen
Metallstaub- und Späne
geschütztes Motorenge-
häuse
Sehr hohe Präzision
Sehr laufruhig
Für den Dauerbetrieb
bestens geeignet
Mit montiertem Band-
schleifarm geliefert

Zubehör siehe S.29

Artikelnummer
Motorspannung / -leistung
Drehzahl
Schleifbandabmessung
Bandgeschwindigkeit
Schleifscheiben-Abmessung
Schwabbelscheibenmass
Anschlüsse Absaugstutzen (Innen-Ø)
Abmessung
Gewicht
Lieferumfang

WASU 50-230

Schleifband 50×1'000 mm
Schleifscheibe
Ø 175×25×32 mm



530911
230V / 0.6 kW
2'850 min ⁻¹
50×1'000 mm
15 m / Sek.
175×25×32 mm
-
Scheibenseitig 31 mm, Bandseitig 40 mm
630×260×500 mm
23.5 kg
Bedienungsanleitung D / F 1 Schleifband Korn 100 1 Schleifscheibe Korn 80

WASU 100-400

Schleifband 100×1'000 mm
Schleifscheibe
Ø 200×25×32 mm

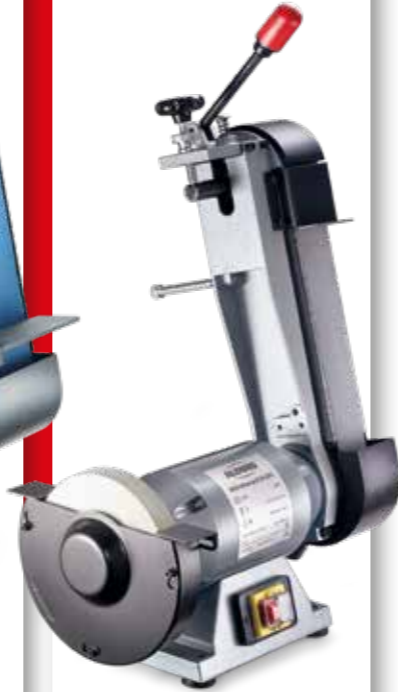


530913
400V / 0.75 kW
2'850 min ⁻¹
100×1'000 mm
15 m / Sek.
200×25×32 mm
-
Scheibenseitig 31 mm, Bandseitig 40 mm
630×260×500 mm
27 kg
Bedienungsanleitung D / F 1 Schleifband Korn 100 1 Schleifscheibe Korn 80 Netzstecker 400V (CEE16)

WASU 50-230

Messerprof

Schleifband 50×1'000 mm
Perfekte Ergebnisse beim
Schleifen Ihrer Messer durch
rückwärtslaufendes Schleif-
band und Filzscheibe
Mit spezieller elastischer
Abziehscheibe gem. Zube-
hörangebot ausrüstbar.



659478
230V / 0.6 kW
2'850 min ⁻¹
50×1'000 mm
15 m / Sek.
-
Scheibenseitig 31 mm, Bandseitig 40 mm
460×350×650 mm
23 kg
Bedienungsanleitung D / F Schleifband Korn 180 Filzscheibe Ø 175×25×32 mm

Gummi-Kontaktrolle

Geschützter Motor

BANDSCHLEIFMASCHINEN

FEATURES

WASU
Massiver Bandschleifarm
Gummi-Kontaktrolle
mit gefrästen Rillen für
direktes Schleifen von
Rundungen
Geschlossenes und gegen
Metallstaub- und Späne
geschütztes Motoren-
gehäuse
Sehr hohe Präzision
Sehr laufruhig
Für den Dauerbetrieb
bestens geeignet
Mit montiertem Band-
schleifarm geliefert

Zubehör siehe S.29

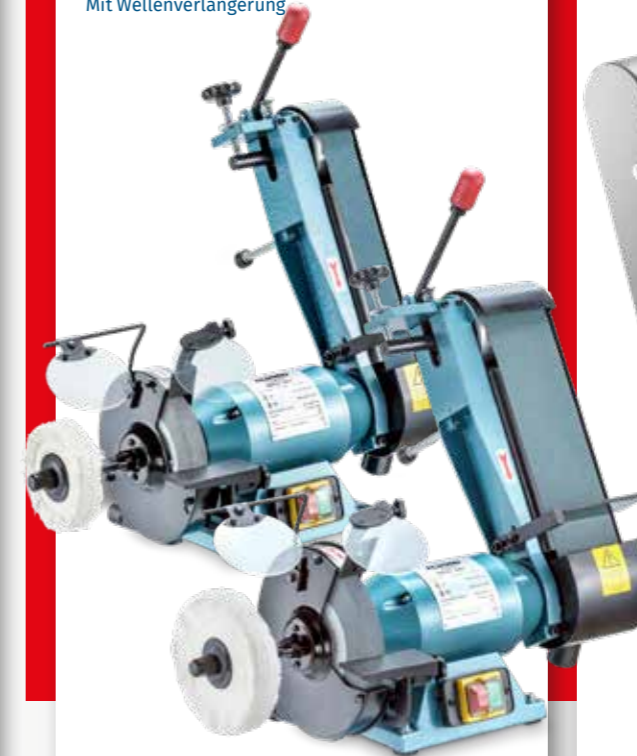
ANDERE MODELLE
Schwenkbarer
Bandschleifarm
Not- / Ausschalter
Kein Dauerbetrieb

Artikelnummer
Motorspannung / -leistung
Drehzahl
Schleifbandabmessung
Bandgeschwindigkeit
Schleifscheiben-Abmessung
Schwabbelscheibenmass
Anschlüsse Absaugstutzen (Innen-Ø)
Abmessung
Gewicht
Lieferumfang

WASU 50+

WASU 100+

Mit Schwabbelscheibe für Polierfunktion
Mit Wellenverlängerung



659099	659096
230V / 0.6 kW	400V / 0.75 kW
2'850 min ⁻¹	2'850 min ⁻¹
50×1'000 mm	100×1'000 mm
15 m / Sek.	15 m / Sek.
175×25×32 mm	200×40×32 mm
125×23×12 mm	150×23×12 mm
Scheibenseitig 31 mm, Bandseitig 40 mm	Scheibenseitig 31 mm, Bandseitig 40 mm
580×260×630 mm	630×260×630 mm
24.1 kg	27.6 kg

Bedienungsanleitung D / F
1 Schleifband Korn 100
1 Schleifscheibe Korn 80
Wellenverlängerung
Schwabbelscheibe

BS-50+

BS-100+

Stufenlos schwenkbarer Schleifbandarm 0°-90°



659092	659094
230V / 0.3 kW	400V / 0.55 kW
2'850 min ⁻¹	2'850 min ⁻¹
50×1'000 mm	100×1'000 mm
15 m / Sek.	15 m / Sek.
150×25×20 mm	200×25×20 mm
125×20×12 mm	175×20×12 mm
36 mm	36 mm
570×450×250 mm	550×310×580 mm
17 kg	29 kg

Bedienungsanleitung D / F
1 Schleifband Korn 100
1 Schleifscheibe
Ø 150 mm Korn 60
1 Wellenverlängerung
1 Schwabbelscheibe
Ø 125 mm

Bedienungsanleitung D / F
1 Schleifband Korn 100
1 Schleifscheibe
Ø 205 mm Korn 60
1 Wellenverlängerung
1 Schwabbelscheibe
Ø 175 mm
Netzstecker 400V (CEE16)

DOPPELSCHLEIFMASCHINEN

FEATURES

Hohe Präzision
Laufruhig

Zubehör siehe S.29

Artikelnummer
Motorspannung / -leistung
Drehzahl
Schleifscheibe
Drahtbürste
Absauganschlüsse
Abmessung
Gewicht

Lieferumfang

DS-155

Universelle Doppelschleifmaschine
Abzieheinheit zur
Schleifscheibenreinigung
Behälter für Kühlflüssigkeit
Auflage zum Bohrerschleifen



659141
230 V / 0.37 kW
2'850 min ⁻¹
150 × 25 × 12.7 mm / K36 + K60
-
-
400 × 250 × 250 mm
10 kg

1 Schleifscheibe Korn 36
1 Schleifscheibe Korn 60
Abzieheinheit

WASU 175-230V

Bürsten / Schleifen
Geschlossenes und gegen Metallstaub- und
Späne geschütztes Motorengehäuse
Für den Dauerbetrieb
bestens geeignet



659137
230V / 0.6 kW
2'850 min ⁻¹
175 × 25 × 32 mm, K60
175 × 18 × 32 mm
2 × Ø 32 mm
430 × 250 × 300 mm
14.5 kg

Bedienungsanleitung D / F
1 Drahtbürste (Stahl, vermessingt)
1 Schleifscheibe Korn 60

HOLZSCHLEIFMASCHINEN

FEATURES

Verstellbarer Auflagetisch
Winkelanschlag

Zubehör siehe S.29

Artikelnummer
Motorspannung / -leistung
Abmessung Schleifband
Schleifbandgeschwindigkeit
Abmessung Schleifteller
Tellerdrehzahl
Arbeitstisch
Tischneigung
Absauganschluss (innen-Ø)
Abmessungen
Gewicht

Lieferumfang

TBS-151

Schleifband 100 × 914 mm
Schleifteller Ø 150 mm
Stabile Ausführung
Schwenkbarer Bandarm
0° - 90°
Schwenkbarer Arbeitstisch
0° - 45°



659445
230 V / 0.37 kW
100 × 914 mm
7.5 m / Sek
Ø 150 mm
1'400 min ⁻¹
245 × 145 mm
45 °
58 mm
475 × 365 × 325 mm
22.8 kg

Bedienungsanleitung D / F
Klettenscheibe
1 Schleifscheibe Korn 80
1 Schleifband Korn 100
Winkelanschlag

TBS-250

Schleifband 150 × 1'220 mm
Schleifteller Ø 250 mm
Sehr schwere, massive
Ausführung
Mit stufenlos schwenkbarem
Schleifbandarm 0° - 90°
Schwenkbarer Arbeitstisch
0° - 45°

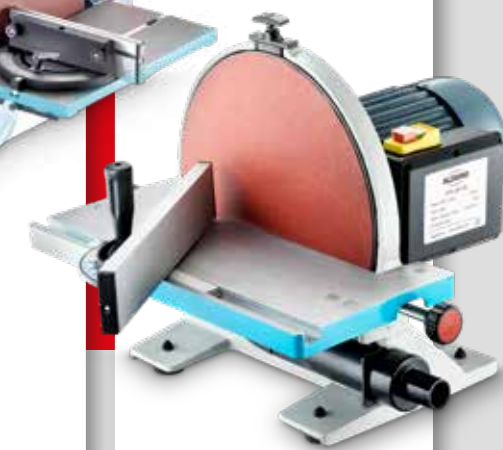


659044
230 V / 0.8 kW
150 × 1220 mm
8.6 m / Sek
Ø 250 mm
1'400 min ⁻¹
355 × 200 mm
45 °
58 mm
600 × 550 × 500 mm
47.0 kg

Bedienungsanleitung D / F
Klettenscheibe
1 Schleifscheibe Korn 100
1 Schleifband Korn 100
Winkelanschlag

HTS-305-N2

Scheibendurchmesser
305 mm
Stabile Ausführung
Extrem laufruhig
Mit Sanftanlauf
Manuelle Scheibenbremse
Gezahnte Führungsschiene



659176
230 V / 0.75 kW
-
7.5 m / Sek
Ø 305 mm
1'420 min ⁻¹
435 × 165 mm
45 °
58 mm
490 × 450 × 390 mm
24.9 kg

Bedienungsanleitung D / F
Klettenscheibe auf Schleifteller
montiert
1 Schleifscheibe Korn 100
Winkelanschlag
Absaugadapter 58 / 75mm AD

Pendelprofi



BOHRERSCHÄRFMASCHINEN

FEATURES

Präziser Schärfvorgang
+/- 0.05 mm

Einfache und präzise
Positionseinstellung des
Bohrers ergibt genaue
Bohrerwinkel

Schneller Flanken- und
Spitzenwinkelschliff des
Bohrers

Starker Motor mit konstanter
Drehzahl ergibt feinste
Schärfergebnisse

Einfache Bedienung bei
Wechsel der Schleifscheibe

Optional erhältlich:
Spannzange ER20 in 2 mm

Ausgerüstet mit CBN
bestückter Schleifscheibe
für eine bedeutend lange
Lebensdauer

Zubehör siehe S.23

BSM-213

Ausgerüstet mit 11-tlg. Spannzangen Satz ER20:
3 / 4 / 5 / 6 / 7 / 8 / 9 / 10 / 11 / 12 / 13 mm

Optional erhältlich:
Spannzange ER20 in 2 mm
Diamantschleifscheibe für VHM (Vollhartmetall)
Bohrer



BSM-830

Ausgerüstet mit 14-tlg. Spannzangen Satz ER40:
12 / 13 / 14 / 15 / 16 / 17 / 18 / 19 / 20 / 21 / 22 /
23 / 24 / 25 mm

Optional erhältlich:
Spannzangen ER40 in
8 / 9 / 10 / 11 / 26 / 27 / 28 / 29 / 30 mm
Diamantschleifscheibe für VHM (Vollhartmetall)
Bohrer



Artikelnummer	659115
Motorspannung / -Leistung	230V / 0.25kW
Bohrergrößenbereich Ø	2–13 mm
Flankenwinkel	90–140°
Drehzahl	5'100 min ⁻¹
Abmessung	282 × 185 × 110 mm
Gewicht	9.8 kg
Lieferumfang	Bedienungsanleitung D / F Inhalt: Spannzangen Satz ER20, 3 / 4 / 5 / 6 / 7 / 8 / 9 / 10 / 11 / 12 / 13 mm

Artikelnummer	659117
Motorspannung / -Leistung	230V / 0.35kW
Bohrergrößenbereich Ø	8–30 mm
Flankenwinkel	100–136°
Drehzahl	5'300 min ⁻¹
Abmessung	380 × 240 × 200 mm
Gewicht	23.8 kg
Lieferumfang	Bedienungsanleitung D / F Inhalt: Spannzangen Satz ER40, 12 / 13 / 14 / 15 / 16 / 17 / 18 / 19 / 20 / 21 / 22 / 23 / 24 / 25 mm



Mitgeliefertes
Zubehör

Zubehör

BOHRMASCHINEN

MASCHINENSTANDFUSS

Solider Maschinenstandfuß
für Tischbohrmaschinen



Artikelnummer	Abmessung	Gewicht
659431	550 × 350 × 850 mm	32 kg

REDUZIERHÜLSE

Für Konus-Erweiterungen und
Verkleinerungen



Artikelnummer	Spindel-Konus MK
659268	MK3 / MK2
659269	MK4 / MK3

EINHAND-KONUSAUSTREIBER

Für einfaches, schnelles und
schonendes Austreiben



Artikelnummer	Spindel-Konus MK
659158	MK1–MK3
659160	MK4–MK6

KEGELDORN FÜR BOHRMASCHINEN

Aufnahmedorn für
Bohrfutter mit
Austreibblappen

Artikelnummer	Spindel-Konus MK
659186	B16 / MK2
659188	B16 / MK3
659190	B18 / MK2
659191	B18 / MK3
659192	B18 / MK4



BOHRERSCHÄRFMASCHINEN

BOHRER-DIAMANT-SCHLEIFSCHLEIBE

Artikelnummer	Zu Maschine
659113	BSM-213
659114	BSM-830



BOHRER-SCHLEIFSCHLEIBE CBN-BESTÜCKT

Artikelnummer	Zu Maschine
659119	BSM-213
659120	BSM-830



SPANNZANGEN

Artikelnummer	Grösse	Aufnahme	Maschinentyp
659416	2mm	ER20	BSM-213
659418	3mm	ER20	BSM-213
659419	4mm	ER20	BSM-213
659420	5mm	ER20	BSM-213
659421	6mm	ER20	BSM-213
659422	7mm	ER20	BSM-213
659423	8mm	ER20	BSM-213
659425	9mm	ER20	BSM-213



SPANNZANGEN



Artikelnummer	Grösse	Aufnahme	Maschinentyp
659392	10mm	ER20	BSM-213
659394	11mm	ER20	BSM-213
659396	12mm	ER20	BSM-213
659398	13mm	ER20	BSM-213
659424	8mm	ER40	BSM-830
659426	9mm	ER40	BSM-830
659393	10mm	ER40	BSM-830
659395	11mm	ER40	BSM-830
659397	12mm	ER40	BSM-830
659399	13mm	ER40	BSM-830
659400	14mm	ER40	BSM-830
659401	15mm	ER40	BSM-830
659402	16mm	ER40	BSM-830
659403	17mm	ER40	BSM-830
659404	18mm	ER40	BSM-830
659405	19mm	ER40	BSM-830
659406	20mm	ER40	BSM-830
659407	21mm	ER40	BSM-830
659408	22mm	ER40	BSM-830
659409	23mm	ER40	BSM-830
659410	24mm	ER40	BSM-830
659411	25mm	ER40	BSM-830
659412	26mm	ER40	BSM-830
659413	27mm	ER40	BSM-830
659414	28mm	ER40	BSM-830
659415	29mm	ER40	BSM-830
659417	30mm	ER40	BSM-830

BOHRMASCHINEN & FRÄSMASCHINEN

3-WEG MASCHINEN-SCHRAUBSTOCK

Artikelnummer	Backenbreite / Spannweite	Gewicht	Lochabstand
659034	100×88 mm	5.2 kg	125 mm

+ Drei Aufspannmöglichkeiten durch zwei zusätzlich bearbeitete Arbeitsflächen (Grund / rechts / stirnseitig) Aus massivem Stahlguss, universelle Befestigungsmöglichkeiten, beide Backen mit Prismen und Auflageflächen, zum Spannen von flachen Werkstücken, beide Backen geschliffen



MASCHINENSCHRAUBSTOCK MIT SCHNELLVERSTELLUNG

Artikelnummer	Backenbreite / Spannweite	Gewicht	Lochabstand
659207	100×105 mm	6.5 kg	205 mm

+ Aus massivem Stahl, universelle Befestigungsmöglichkeit, beide Backen mit Prismen und Auflagefläche zum Spannen von flachen Werkstücken, Schnellverstellung durch Arretierungshebel



MASCHINENSCHRAUBSTOCK MIT FÜHRUNGSSCHIENE

Artikelnummer	Backenbreite / Spannweite	Gewicht	Lochabstand
659121	104×106 mm	6.5 kg	205 mm

+ Hohe Spannkraft, sichere und schnelle Spannung der Werkstücke, arretierbarer Spannhebel, mit Führungsschiene, sorgt für erhöhte Arbeitssicherheit, frei positionierbares Werkstück für Bewegungsfreiheit und Schnelligkeit, kein Abheben und / oder Mitdrehen der Werkstücke



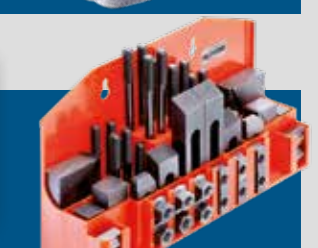
PRÄZISIONS-SCHNELL-SPANNBOHRFUTTER

Artikelnummer	Aufnahme	Spannbereich
659264	B16	0–13 mm
659265	B18	3–16 mm



SPANNWERKZEUGSÄTZE, 52-TLG.

Artikelnummer	für T-Nute	Gewinde
659389	10 mm	M 8
659387	12 mm	M 10
659391	14 mm	M 12



HSS-TIN SCHAFTFRÄSER

Artikelnummer	Teile	Schaftgrösse
659494	12-tlg.	1–5 mm (metrisch)
659179	16-tlg.	3–14 mm
659180	20-tlg.	3–20 mm



BOHRMASCHINEN & FRÄSMASCHINEN



T-NUTENSTEIN

Geeignet für die Befestigung von Maschinenschraubstöcken auf Bohr- und Frästischen

Artikelnummer	für T-Nute	Gewinde
659462	10 mm	M 8
659464	12 mm	M 10
659466	14 mm	M 12
659468	16 mm	M14

MASCHINENSCHRAUBSTOCK

Zubehör Schraubstöcke für diverse Bohrmaschinen- und Bohr- / Fräsmaschinen Modelle geeignet.

Artikelnummer	Backenbreite / Spannweite	Gewicht	Lochabstand
659209	80×75 mm	3.2 kg	115 mm
659206	100×92 mm	4.0 kg	125 mm
659208	120×110 mm	6.5 kg	155 mm

+ Aus massivem Stahlguss, universelle Befestigungsmöglichkeiten, beide Backen mit Prismen und Auflageflächen zum Spannen von flachen Werkstücken, beide Backen geschliffen



UNIVERSAL-RUNDTISCH

Massive Ausführung für Fräs- / Bohr- und Stossarbeiten auch bei hoher Belastung, Teilung nach Grad, Minuten, Sekunden Schneckenrad gehärtet und geschliffen, Arbeitstisch rundum 360°-skaliert, Zubehör: Futterflansch Art. 659166

Artikelnummer	659472
T-Nutenbreite	11 mm
Innenkonus	MK2
Untersetzung	1:90
Teilgenauigkeit direkt	45"
Rundlaufgenauigkeit	0.02 mm
Grösse	Ø 150 mm
Gewicht	12 kg



FUTTERFLANSCH ZU 3-BACKENFUTTER

Zubehör zu 659472 in Kombination mit 659033

Artikelnummer	Grösse
659166	Ø 130 mm



3-BACKENFUTTER

Zubehör zu MDB-250VS2, 659472 in Kombination mit 659166

Artikelnummer	Grösse
659033	Ø 130 mm



FRÄSMASCHINEN

KEGELDORN FÜR FRÄSMASCHINEN

Mit AnzugsgewindeAufnahmedorn für Bohrfutter geeignet

Artikelnummer	Spindel-Konus MK	Gewinde
659187	B16 / MK2	M 10
659189	B16 / MK3	M12

SPANNZANGEN-SÄTZE

Artikelnummer	659430	659429
Satz	7-tlg.	6-tlg.
Grösse	MK2 / ER25	MK3 / ER32
Spannbereich	4 / 6 / 8 / 10 / 12 / 14 / 16 mm	6 / 8 / 10 / 12 / 16 / 20 mm

METALLDREHBÄNKE

STANDFUSS

für Bohr- / Fräsmaschinen BFM-20V2 und BFM-20VL2

Art. Nr.	Für Artikel:
659432	659106 / 659109 Abmessung: 810×400×340 mm Gewicht: 23 kg



STANDFUSS

für Bohr- / Fräsmaschinen BFM-32V2

Art. Nr.	Für Artikel:
659434	659112 Abmessung: 700×540×370 mm Gewicht: 26 kg



STANDFUSS

für Metalldrehbank MDB-250VS2

Art. Nr.	Für Artikel:
659435	659239 Abmessung: 780×1'000×380 mm Gewicht: 30 kg



STANDFUSS

für Metalldrehbank MDB-180V2 und MDB-210V2

Art. Nr.	Für Artikel:
659433	659236 / 659237 Abmessung: 800×745×240 mm Gewicht: 31 kg



3-BACKENFUTTER

Zubehör zu MDB250VS2, 659472 in Kombination mit 659166



Artikelnummer	Grösse
659033	Ø 130 mm

FUTTERFLANSCH ZU 3-BACKENFUTTER

Zubehör zu 659472 in Kombination mit 659033



Artikelnummer	Grösse
659166	Ø 130 mm

4-BACKENFUTTER

679189 Zubehör zu MDB-180V2 / MDB-210V2
679190 Zubehör zu MDB-250VS2



Artikelnummer	Grösse
679189	Ø 100 mm
679190	Ø 125 mm

ZENTRIERSPITZE MITLAUFEND

Passend zu 659236 / 659237



Artikelnummer	Spindel-Konus
659246	MK2

DRO

Art. Nr.	Passend zu:
659124	659237 / 659239 / 659106 / 659109 / 659112 Abmessung: 165×125×50 mm Anschluss: 24 V / DC 3-Achsen: X-, Y-, Z Mit magnetischer Befestigung, für individuelle Montage



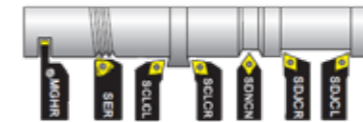
INNENDREHSTAHL-SATZ 95°

Art. Nr.	3-teiliger Satz, mit HM-TiN-Wendeschneidplatten, im praktischen Alukoffer mit Schaumeinlage für perfekte Ordnung und Halt.
659183	1× Schaft 8×8 mm: S08H, Typ SCLCR06, 1× Schaft 10×10 mm: S10K, Typ SCLCR06, 1× Schaft 12×12 mm: S12M, Typ SCLCR06, 1× Torx-Schlüssel, Schaftgrösse: 8 / 10 / 12 mm



METALLDREHBÄNKE

DREHSTAHL-SÄTZE 7-TLG.



Artikelnummer	Schaftgrösse
659153	10×10 mm
659154	12×12 mm
659155	16×16 mm



ERSATZ-WENDESCHNEIDPLATTEN HM-TIN

Art. Nr.	10 Stk. in Kunststoffbox Zu Typ SCLCR06
659492	Zu Innendrehstahl-Satz: Artikelnummer 659183



ERSATZ-WENDESCHNEIDPLATTEN HM-TIN

Art. Nr.	10 Stk. in Kunststoffbox Zu Typ SER
659183	Zu Drehstahl 10×10 mm und 12×12 mm



ERSATZ-WENDESCHNEIDPLATTEN HM-TIN

Art. Nr.	10 Stk. in Kunststoffbox Zu Typ MGHR
659489	Zu Drehstahl 10×10 mm und 12×12 mm



ERSATZ-WENDESCHNEIDPLATTEN HM-TIN

Art. Nr.	10 Stk. in Kunststoffbox Zu Typ SDJCL, SCJCR, SCNCN
659485	Zu Drehstahl 10×10 mm und 12×12 mm



ERSATZ-WENDESCHNEIDPLATTEN HM-TIN

Art. Nr.	10 Stk. in Kunststoffbox Zu Typ SCLCL, SCLCR
659490	Zu Drehstahl 10×10 mm und 12×12 mm



ERSATZ-WENDESCHNEIDPLATTEN HM-TIN

Art. Nr.	10 Stk. in Kunststoffbox Zu Typ SER
659487	Zu Drehstahl 16×16 mm



ERSATZ-WENDESCHNEIDPLATTEN HM-TIN

Art. Nr.	10 Stk. in Kunststoffbox Zu Typ MGHR
659486	Zu Drehstahl 16×16 mm



ERSATZ-WENDESCHNEIDPLATTEN HM-TIN

Art. Nr.	10 Stk. in Kunststoffbox Zu Typ SDJCL, SCJCR, SDNCN
659488	Zu Drehstahl 16×16 mm



ERSATZ-WENDESCHNEIDPLATTEN HM-TIN

Art. Nr.	10 Stk. in Kunststoffbox Zu Typ SCLCL, SCLCR
659491	Zu Drehstahl 16×16 mm





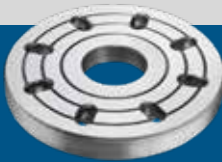
MITLAUFENDE LÜNETTE

Artikelnummer	Zu Maschinentyp
679408	MDB-180V2
679409	MDB-210V2
679410	MDB-250VS2



FESTSTEHENDE LÜNETTE

Artikelnummer	Zu Maschinentyp
679405	MDB-180V2
679406	MDB-210V2
679407	MDB-250VS2



PLANSCHEIBE

Artikelnummer	Zu Maschinentyp	Durchmesser Ø
679403	MDB-180V2 / MDB-210V2	Ø 170 mm
679402	MDB-250VS2	Ø 240 mm



FUTTERFLANSCH

Für 4-Backenfutter

Artikelnummer	Zu Maschinentyp	Durchmesser Ø
679194	MDB-250VS2	Ø 130 mm



SPANNZANGEN-AUFNAHME

Artikelnummer	Zu Maschinentyp	Aufnahme
679198	MDB-180V2 / MDB-210V2	ER25-72 / 100 MK3
679199	MDB-250VS2	ER32-95 / 125 MK4

METALLBANDSÄGEN

BANDSÄGEBLÄTTER BIMETALL FÜR ALDURO METALLBANDSÄGEN



Artikelnummer	Abmessung	Zähne
659061	1'440×13×0.65 mm	8 / 12Z
659047	1'440×13×0.65 mm	10 / 14Z
659051	1'440×13×0.65 mm	14Z
659509	1'735×13×0.65 mm	8 / 12Z
659499	1'735×13×0.65 mm	10 / 14Z
659502	1'735×13×0.65 mm	18Z
659062	1'785×13×0.9 mm	8 / 12Z
659048	1'785×13×0.9 mm	10 / 14Z
659052	1'785×13×0.9 mm	14Z
659505	2'035×20×0.9 mm	6 / 10Z
659508	2'035×20×0.9 mm	8 / 12Z
659497	2'035×20×0.9 mm	10 / 14Z
659507	2'080×20×0.9 mm	6 / 10Z

METALLBANDSÄGEN

Artikelnummer	Abmessung	Zähne
659500	2'080×20×0.9 mm	10 / 14Z
659503	2'080×20×0.9 mm	18Z
659056	2'360×20×0.9 mm	4 / 6Z
659059	2'360×20×0.9 mm	6 / 10Z
659049	2'360×20×0.9 mm	10 / 14Z
659053	2'360×20×0.9 mm	18Z
659057	2'460×27×0.9 mm	4 / 6Z
659060	2'460×27×0.9 mm	6 / 10Z
659050	2'460×27×0.9 mm	10 / 14Z
659054	2'460×27×0.9 mm	18Z
659504	2'965×27×0.9 mm	4 / 6Z
659055	2'965×27×0.9 mm	3 / 4Z
659058	2'965×27×0.9 mm	5 / 8Z
659506	2'965×27×0.9 mm	6 / 10Z
659498	2'965×27×0.9 mm	10 / 14Z
659501	2'965×27×0.9 mm	18Z

BANDSÄGEBLÄTTER BIMETALL FÜR ALDURO METALLBANDSÄGEN



Klapptisch für portable Metallbandsägen

Klapptisch für portable Metallbandsägen benötigt für Baustellen. Einfache Handhabung, sowie praktisch und platzsparend, da klappbar

Artikelnummer	Nutzlast max.	Dimension (ausgeklappt / Nutzfläche)
659193	50kg	750×430×820mm / 650×420mm



METALLBAND- / KREISSÄGEN

Zufuhr-Rollbahn & Längenmessbahn

Anbaubar an ALDURO Kreissägen und Bandsägen

Zufuhr-Rollbahn verlängerbar



Artikelnummer	659496	659205
Länge	2'000 mm	3'000 mm
Breite	360 mm	360 mm
Rollendurchmesser	60 mm	60 mm
Höhenverstellbar	650-1'000 mm	650-1'000 mm
Tragkraft	1'050 kg	1'050 kg
Gewicht	57 kg	96 kg

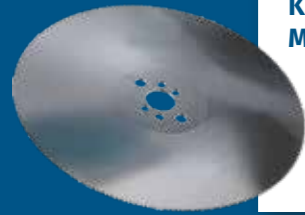
Rollenböcke

Beistellbar an Kreissägen und Bandsägen, Preis pro Stück



Artikelnummer	659276	659278 5 Rollen	659277 2 in 1
Höhenverstellbar	660-1'100 mm	720-1'120 mm	700-1'170 mm
Rollenabmessung	57×400 mm	57×400 mm	38×355 mm
Tragkraft	max. 75 kg	max. 75 kg	max. 75 kg

METALLKREISSÄGEN



KREISSÄGEBLÄTTER FÜR METALLKREISSÄGEN

Artikelnummer	659202	659203	659204	659201
Abmessung	315×32×2.5 mm	315×32×2.5 mm	315×32×2.0 mm	315×32×2.5 mm
Zähne	120	160	180	200



KÜHLMITTEL-PUMPENEINHEIT

Universal einsetzbar

Artikelnummer	Spannung	Pumpenmotorleistung	Kapazität Behälter	Abmessung
679035	230V	0.1 kW	10 l	370×250×170 mm
679036	400V	0.1 kW	10 l	370×250×170 mm



KÜHLMITTEL 5 LITER

Art. Nr. 602800
Einsatzkonzentration Zerspanen von Stählen und NE-Metallen 5%
Für die Bearbeitung hochlegierter Stähle 10%



KÜHLMITTEL 1 LITER

Art. Nr. 602799
Einsatzkonzentration Zerspanen von Stählen und NE-Metallen 5%
Für die Bearbeitung hochlegierter Stähle 10%

SCHLEIFMASCHINEN

SCHLEIFBÄNDER



Artikelnummer	Abmessung	Körnung	Satz
659312	50×1'000 mm	K60	5-tlg.
659320	50×1'000 mm	K80	5-tlg.
659519	50×1'000 mm	K100	5-tlg.
659302	50×1'000 mm	K120	5-tlg.
659310	50×1'000 mm	K180	10-tlg.
659316	100×914 mm	K60	5-tlg.
659323	100×914 mm	K80	5-tlg.
659298	100×914 mm	K100	5-tlg.
659306	100×914 mm	K120	5-tlg.
659314	100×1'000 mm	K60	5-tlg.
659521	100×1'000 mm	K80	5-tlg.
659520	100×1'000 mm	K100	5-tlg.
659304	100×1'000 mm	K120	5-tlg.
659318	150×1'220 mm	K60	5-tlg.
659325	150×1'220 mm	K80	5-tlg.
659300	150×1'220 mm	K100	5-tlg.
659308	150×1'220 mm	K120	5-tlg.

STANDFUSS WASU-MASCHINEN

Für Wandbefestigung geeignet

Artikelnummer	Auflagefläche	Höhe / Tiefe	Abmessungen	Gewicht
659477	280×220 mm	200 mm / 290 mm	280×290×200 mm	3.85 kg

STANDFUSS WASU-MASCHINEN

Artikelnummer	530878
Abstand der Befestigungsbohrungen	191×118 mm
Abmessung	330×380×900 mm
Gewicht	14.0 kg



STANDFUSS BS-MASCHINEN

Artikelnummer	659210
Abstand der Befestigungsbohrungen	191×118 mm
Abmessung	830×300×280 mm
Gewicht	14.0 kg



MASCHINENSTANDFUSS ZU TBS-250

Art. Nr. 659440
Abmessung: 850×550×720 mm
Gewicht: 8.5 kg



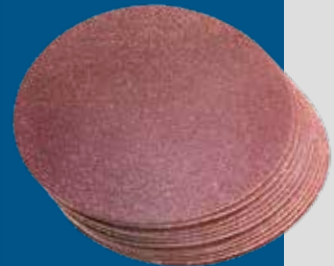
RADSATZ ZU TBS-250

Art. Nr. 659266
Für vereinfachtes Verschieben durch praktische Fuss-Anhebefunktion des Rollensystems
Gewicht: 9.5 kg



SCHLEIFSCHEIBEN, FÜR KLETTSYSTEM GEEIGNET

Artikelnummer	Durchmesser Ø	Körnung	Satz
659355	150 mm	K60	10-tlg.
659357	150 mm	K80	10-tlg.
659351	150 mm	K100	10-tlg.
659353	150 mm	K120	10-tlg.
659363	250 mm	K60	5-tlg.
659365	250 mm	K80	5-tlg.
659361	250 mm	K100	5-tlg.
659376	250 mm	K120	5-tlg.
659372	300 mm	K60	5-tlg.
659522	300 mm	K80	5-tlg.
659367	300 mm	K100	5-tlg.
659370	300 mm	K120	5-tlg.



SCHLEIFSCHEIBEN

Artikelnummer	Abmessung	Körnung
659329	150×20×12.7 mm	K36
659331	150×20×12.7 mm	K60
659333	150×25×20 mm	K60
659335	150×25×32 mm	K36
659339	175×25×32 mm	K60
659347	200×25×32 mm	K80
659345	200×25×20 mm	K60



SCHLEIFMASCHINEN



POLIERSCHEIBE / SCHWABEL- SCHEIBE

Artikelnummer	Zu Maschinentyp	Abmessung
659254	BS-50+	125 × 20 × 12 mm
659256	BS-100+	175 × 20 × 12 mm
679700	WASU 50+	125 × 23 × 12 mm
679701	WASU 100+	150 × 23 × 12 mm



ZIRKULAR- DRAHTBÜRSTE

Stahldraht,
oberflächenbehandelt
Geeignet für diverse Band- /
und Doppelschleifmaschinen

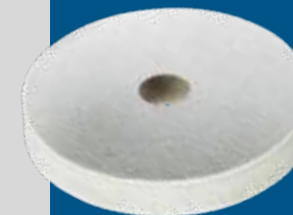
Artikelnummer	Abmessung	Drahtdicke
659150	155 × 20 × 12 mm	0.2
659151	205 × 20 × 12 mm	0.2
659510	175 × 18 × 32 mm	0.2
659147	200 × 25 × 32 mm	0.2
659149	150 × 22 × 12.7 / 16 / 20 / 22.5 / 25.2 mm	0.2



KLETTENSCHLEIBEN

Selbstklebend
Geeignet für Teller-Holz-
schleifmaschinen TBS-151,
TBS-250, HTS-305-N2

Artikelnummer	Durchmesser Ø
659194	150 mm
659196	250 mm
659198	300 mm



FILZSCHEIBE

Geeignet für WASU
Messerprofi Schleifmaschine

Artikelnummer	Abmessung
659514	175 × 25 × 32 mm



ADAPTER FÜR STAUBABSAUGUNG

Aus PVC, schwarz
Maschinenseitig: Ø 50.7 / 57.3 mm
Seite Absaugung: Ø 94.2 / 100.0 mm
Passend zu TBS-151, TBS-250

Artikelnummer	Durchmesser Ø
659037	60 / 100 mm



ABZIEHSCHLEIBE / SCHLEIFSCHEIBE ELASTIK

Geeignet für WASU Messerprofi
Schleifmaschine

Artikelnummer	Körnung	Abmessungen
659327	K800	175 × 20 × 32 mm



TOPFSCHLEIFSCHEIBE

Inkl. Reduktion 16 / 20
Geeignet für WASU Pendelprofi
Schleifmaschine, so lange Vorrat

Artikelnummer	Körnung	Abmessungen
659469	K80	125 × 52 × 20 mm

ALLGEMEINES ZUBEHÖR

DRUCKLUFT- SCHLAUCH- AUFROLLER

Artikelnummer	Gehäuse	Länge	Schlauch Ø
663542	Kunststoff	10 m	8 / 12 mm
663543	Kunststoff	15 m	8 / 12 mm
663544	Kunststoff	21 m	8 / 12 mm
659128	Metall	12 m	8 / 12 mm
659131	Metall	15 m	8 / 12 mm
659157	Metall	18 m	8 / 12 mm



DRUCKLUFT- SPIRALSCHLAUCH

mit Kupplung und Stecknippel

Artikelnummer	Bezeichnung	Länge	Schlauch Ø
659136	DS-5	5 m	6.5 × 10 mm
659134	DS-10	10 m	6.5 × 10 mm
659135	DS-15	15 m	6.5 × 10 mm





Allchemet AG

Werkstrasse 4

CH-6020 Emmenbrücke

T +41 41 209 65 00

F +41 41 209 65 65

E info@allchemet.ch

www.allchemet.ch